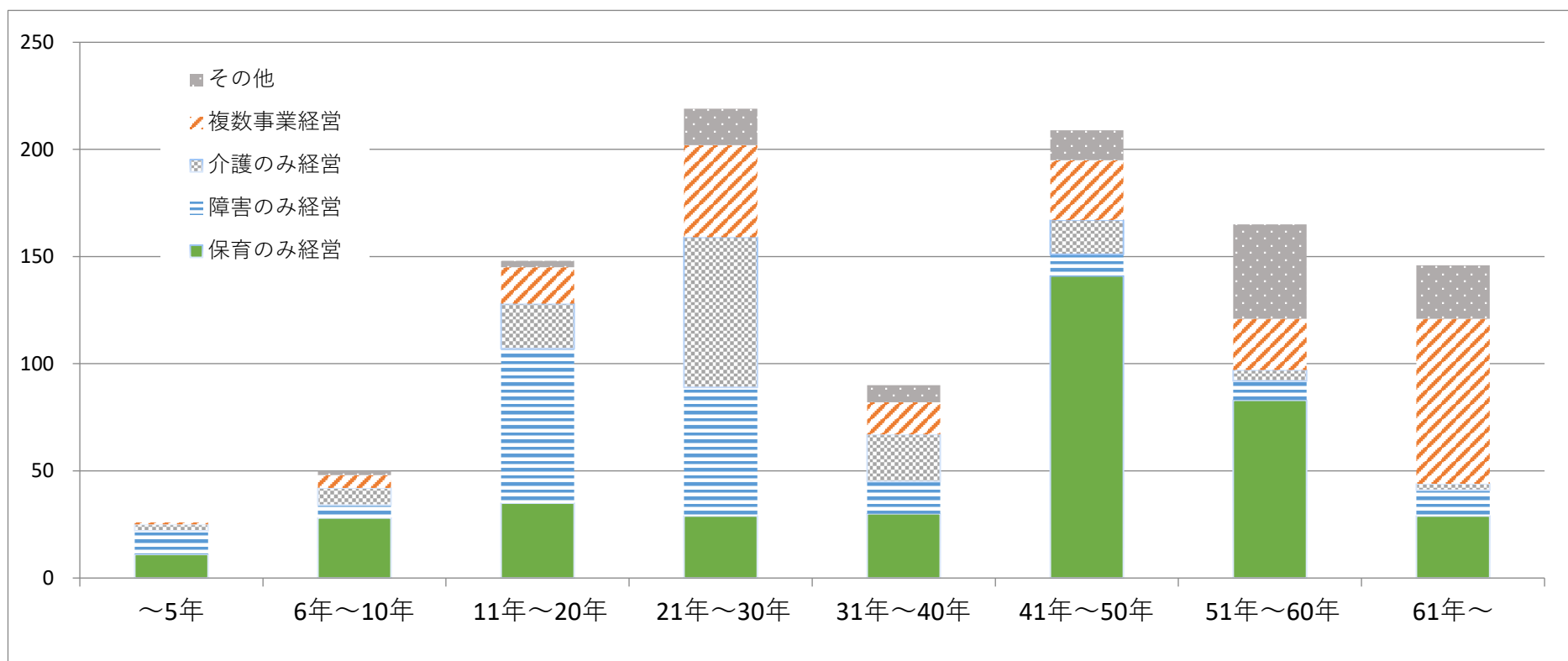


都内社会福祉法人の設立認可からの経過年数別法人数（令和5年4月1日時点）

		～5年	6年～10年	11年～20年	21年～30年	31年～40年	41年～50年	51年～60年	61年～	合計
全法人		26	50	148	219	90	209	165	146	1,053
事業 区 分 別	保育のみ経営	11	28	35	29	30	141	83	29	386
	障害のみ経営	11	6	72	60	15	10	9	12	195
	介護のみ経営	3	8	21	70	22	16	5	3	148
	複数事業経営	1	6	17	43	15	28	24	77	211
	その他	0	2	3	17	8	14	44	25	113
所 轄 庁 別	都所轄法人	2	9	44	54	38	63	48	69	327
	区市所轄法人	24	41	104	165	52	146	117	77	726



(注) 令和5年4月1日を基準日として、都内社会福祉法人（厚生労働大臣所轄法人を除く。）の設立認可年月日からの経過年数を集計した。